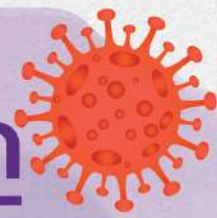


ไม่ประมาท การ์ดอย่าตก



RMUTP

มทร. พระนคร ร่วมแรง... ร่วมใจ ป้องกันโควิด-19



สวมใส่หน้ากากอนามัยทุกครั้ง

และไม่ควรเอามือไปสัมผัสพื้นผิวของหน้ากากอนามัย เพราะถ้านำมือที่สัมผัสเชื้อโควิด-19 ไปโดนบริเวณดวงตา จมูก ปาก เท่ากับว่าเอาเชื้อเข้าสู่ร่างกาย การทิ้งหน้ากากอนามัยที่ใช้แล้วให้ใช้วิธีพับ ม้วนใส่ถุงพลาสติก และปิดปากถุงให้สนิทก่อนทิ้งลงในถังขยะ

ล้างมือบ่อย ๆ

มือเป็นสิ่งที่เราใช้จับ สัมผัสสิ่งของ จึงต้องล้างมือเป็นประจำ อย่างน้อย 20-30 วินาที หลีกเลี่ยงการนำมือมาสัมผัสใบหน้า กรณีไม่มีน้ำและสบู่ ให้ลูบมือด้วยเจลแอลกอฮอล์ ที่มีความเข้มข้นอย่างน้อย 70%



ผู้เดินทางกลับมาจากพื้นที่เสี่ยง

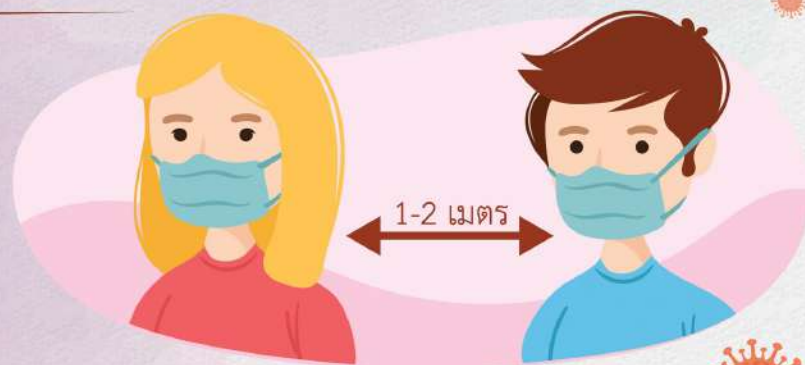
ต้องให้ความร่วมมือกับเจ้าหน้าที่ในการคัดกรองโรค หากมีอาการไข้ หรืออาการไอ จาม มีน้ำมูก เจ็บคอ ให้รีบแจ้งเจ้าหน้าที่ กรณีวัดอุณหภูมิร่างกายได้ 37.5°C จะถูกแยกตัวมาตรวจซ้ำ หากยังมีไข้สูงต้องส่งโรงพยาบาลเพื่อตรวจวินิจฉัย



อุณหภูมิไม่เกิน 37.5°C

การเว้นระยะห่าง

หรือ social distancing เมื่อออกมานอกบ้าน จำเป็นจะต้องมีการปฏิบัติตัว โดยเว้นระยะห่าง ประมาณ 1-2 เมตร และหลีกเลี่ยงกิจกรรมที่มีคนเยอะ เพื่อป้องกันการติดเชื้อ



ผลิตโดย : กองสื่อสารองค์การ
ข้อมูล : กระทรวงสาธารณสุข

